

602



ISPRA
Istituto Superiore per la Protezione
e la Ricerca Ambientale

Contatti | Mappa | Ricerca

Indagini nel
sottosuolo (L. 464/84)

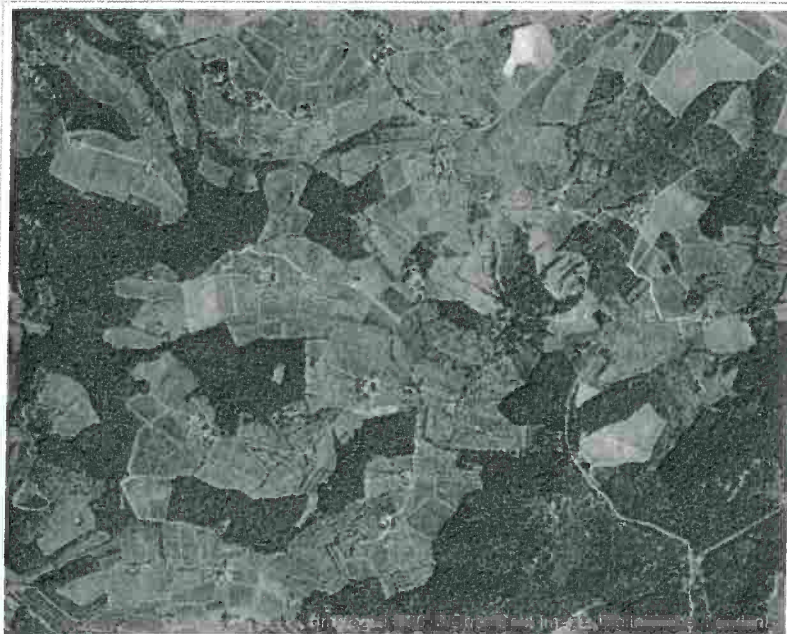
Archivio nazionale delle indagini del sottosuolo (Legge 464/1984)

Scheda indagine

Codice: 190968
Regione: TOSCANA
Provincia: FIRENZE
Comune: SAN CASCIANO IN VAL DI PESA
Tipologia: PERFORAZIONE
Uso: IRRIGUO
Profondità (m): 70.00
Quota pc slm (m): 319
Anno realizzazione: 2004
Numero diametri: 1
Presenza acqua: SI
Portata massima (l/s): ND
Portata esercizio (l/s): ND
Numero falde: 1
Numero filtri: 1
Numero piezometrie: 1
Stratigrafia: SI
Certificazione(*): ND
Numero strati: 3
Longitudine ED50 (dd): 11.243611
Latitudine ED50 (dd): 43.616386
Longitudine WGS84 (dd): 11.242658
Latitudine WGS84 (dd): 43.615405

(*)Indica la presenza di un professionista
nella compilazione della stratigrafia

Ubicazione indicativa dell'area d'indagine



DIAMETRI PERFORAZIONE

Progr	Da profondità (m)	A profondità (m)	Lunghezza (m)	Diametro (mm)
1	0	70	70	400

FALDE ACQUIFERE

Progr	Da profondità (m)	A profondità (m)	Lunghezza (m)
1	48	62	14

POSIZIONE FILTRI

Progr	Da profondità (m)	A profondità (m)	Lunghezza (m)	Diametro (mm)
1	48	63	15	200

MISURE PIEZOMETRICHE

Data rilevamento	Livello statico (m)	Livello dinamico (m)	Abbassamento (m)	Portata (l/s)
LUG / 2004	40			

STRATIGRAFIA

Progr	Da profondità (m)	A profondità (m)	Spessore (m)	Età geologica	Descrizione litologica
1	0	5.8	5.8		TERRENO VEGETALE ARGILLA
2	5.8	48	42.2		FORMAZIONE ALBERESE (CALCARI ALTERNATI AD ARGILLITI)
3	48	63	15.0		ALBERESE FRATTURATO